



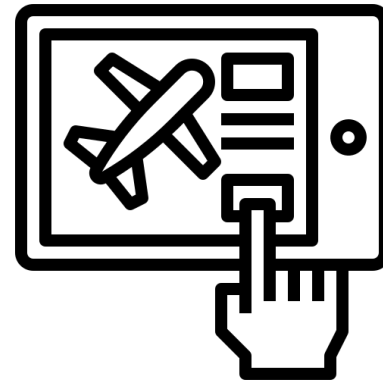
**PLANES  
GRAN FONDO  
NAIRO QUINTANA  
SUEÑO AMARILLO**

# ¿QUIÉNES SOMOS?

Sueño Amarillo S.A.S  
**Agencia de Viajes y de Turismo**

NIT 901.265.081-2  
Bogotá, Colombia  
**Atención internacional**  
RNT: 66219

**Datos de contacto:**  
Angélica Estupiñán - 301 397 4091  
Julián Medina - 310 244 3009  
info@suenoamarillo.com  
www.suenoamarillo.com



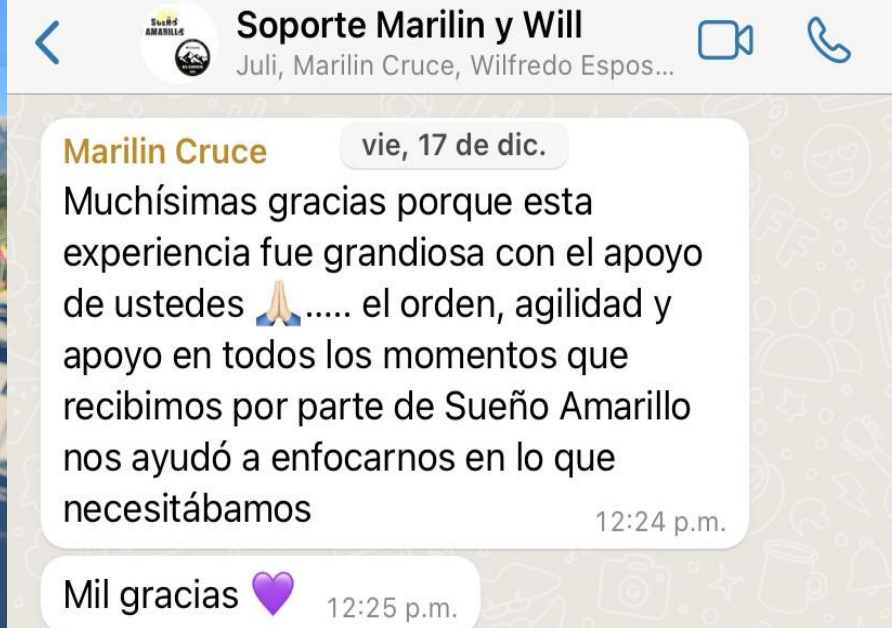
# NUESTRA EXPERIENCIA



# NUESTRA EXPERIENCIA



# NUESTRA EXPERIENCIA

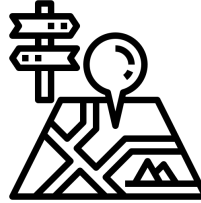


# NUESTROS SERVICIOS

Organizamos tu viaje para que te enfoques sólo en disfrutarlo



**TIQUETES**



**PLANES  
TURÍSTICOS**



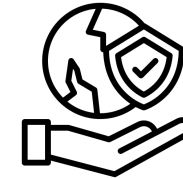
**SERVICIOS DE  
COMUNICACIÓN  
INTERNACIONAL  
SIMS- DATOS**



**HOTELES**



**ALQUILER DE  
CARROS**



**SEGUROS DE  
VIAJE PARA  
DEPORTISTAS**



**ENTRADAS A  
EVENTOS  
DEPORTIVOS**



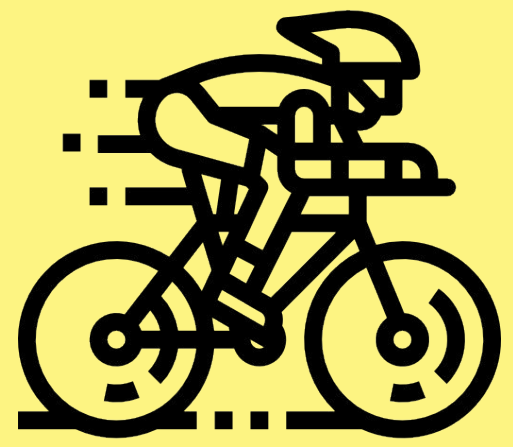
**TRANSPORTE,  
ALISTAMIENTO  
Y ALQUILER DE  
BICICLETAS**



**ASESORÍA Y  
ACOMPAÑAMIENTO**



**ASESORÍA EN  
VISAS**



**PLANES**  
**GRAN FONDO NAIRO**  
**QUINTANA MX**

# PLAN BÁSICO CICLISTA

VIERNES	SÁBADO	DOMINGO	LUNES
21 oct	22 oct	23 oct	24 oct
Llegada	Entrega Kit	Carrera	Regreso

## Incluye:

- Tiquete Bogotá o Medellín - San Miguel Potosí (Ida y vuelta). 1 Escala.  
Maleta: 1 artículo personal, 1 maleta de cabina de 10kg.  
Traslado de bicicleta en avión  
Tarifa económica, sin cambios ni reembolsos
- Hotel San Luis Potosí: 3 noches en acomodación doble. Hotel 4 estrellas excelente ubicación y calificación de clientes previos. Incluye desayuno





# PLAN BÁSICO CICLISTA

VIERNES	SÁBADO	DOMINGO	LUNES
21 oct	22 oct	23 oct	24 oct
Llegada	Entrega Kit	Carrera	Regreso

## Incluye:

- Servicio de alistamiento de bicicleta previo a la carrera
- Servicio de empaque de bicicleta posterior a la carrera
- Elaboración de itinerario detallado
- Acompañamiento remoto Equipo Sueño Amarillo



Valor por persona: 1,300 USD



**Obsequio** Reservando antes de Junio 30  
**SIM México 2.5GB Datos + Redes Sociales ilimitadas:**  
Whatsapp, Facebook, Instagram

Aplica términos y condiciones

# PLAN BÁSICO ESPECTADOR

VIERNES	SÁBADO	DOMINGO	LUNES
21 oct	22 oct	23 oct	24 oct
Llegada	Entrega Kit	Carrera	Regreso

## Incluye:

- Tiquete Bogotá o Medellín - San Miguel Potosí (Ida y vuelta). 1 Escala.  
Maleta: 1 artículo personal, 1 maleta de cabina de 10kg.  
Tarifa económica, sin cambios ni reembolsos
- Hotel San Luis Potosí: 3 noches en acomodación doble. Hotel 4 estrellas  
excelente ubicación y calificación de clientes previos. Incluye desayuno



# PLAN BÁSICO ESPECTADOR

VIERNES	SÁBADO	DOMINGO	LUNES
21 oct	22 oct	23 oct	24 oct
Llegada	Entrega Kit	Carrera	Regreso

## Incluye:

- Elaboración de itinerario detallado
- Acompañamiento remoto Equipo Sueño Amarillo

Valor por persona: 930 USD



**Obsequio** Reservando antes de Junio 30  
**SIM México 2.5GB Datos + Redes Sociales ilimitadas:**  
Whatsapp, Facebook, Instagram

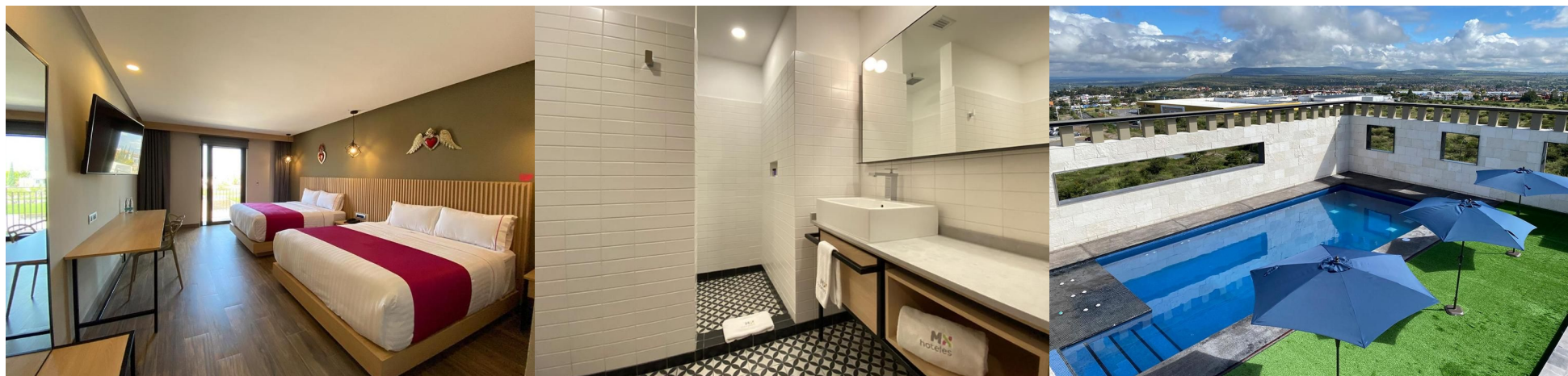
Aplica términos y condiciones

# PLAN TURISMO ADICIONAL

VIERNES	SÁBADO	DOMINGO	LUNES	MARTES	MIÉRCOLES
21 oct	22 oct	23 oct	24 oct	25 oct	26 oct
Llegada	Entrega Kit	Carrera	Turismo Pueblos	Turismo Pueblos	Regreso

## Incluye:

- Hotel San Miguel Allende: 2 noches en acomodación doble. Hotel 4 estrellas excelente ubicación y calificación de clientes previos. Incluye desayuno



Aplica términos y condiciones

# PLAN TURISMO ADICIONAL

VIERNES	SÁBADO	DOMINGO	LUNES	MARTES	MIÉRCOLES
21 oct	22 oct	23 oct	24 oct	25 oct	26 oct
Llegada	Entrega Kit	Carrera	Turismo Pueblos	Turismo Pueblos	Regreso

## Incluye:

- Tour Guiado Pueblos Mágicos: Transporte con recogida en hotel, guía turístico y visita a tres pueblos mágicos de la región



**Valor adicional por persona: 190 USD**

Aplica términos y condiciones



The logo consists of two lines of text. The top line reads 'SUEÑO' in a bold, black, sans-serif font. The letter 'Ñ' is replaced by a globe showing the Americas. Above the letters 'S', 'U', and 'E' are several yellow butterflies of varying sizes, some appearing to fly upwards. The bottom line reads 'AMARILLO' in the same bold, black, sans-serif font. The letter 'O' is replaced by a globe showing the Americas. The overall design is clean and modern, with a focus on nature and global themes.

# SUEÑO AMARILLO

Angélica Estupiñán C - 301 397 4091

info@suenoamarillo.com - [www.suenoamarillo.com](http://www.suenoamarillo.com)

Instagram: @suenoamarillo